

AWT200 智能 DTU

安装使用说明书 V1.0

安科瑞电气股份有限公司

申 明

版权所有，未经本公司之书面许可，此手册中任何段落，章节内容均不得被摘抄、拷贝或以任何形式复制、传播，否则一切后果由违者自负。

本公司保留一切法律权利。

本公司保留对手册所描述之产品规格进行修改的权利，恕不另行通知。订货前，请垂询当地代理商以获悉本产品的新规格。

目录

一、 概述..... 1

二、 产品型号..... 1

三、 功能特点..... 1

四、 典型应用..... 2

五、 技术参数..... 2

六、 安装与接线..... 3

七、 面板灯定义..... 4

八、 用户配置..... 4

一、概述

AWT200 数据通讯网关应用于各种终端设备的数据采集与数据分析。实现设备的监测、控制、计算，为系统与设备之间建立通讯纽带，实现双向的数据通讯。实时监测并及时发现异常数据，同时自身根据用户规则进行逻辑判断，极大的节省了人力和通讯成本。

二、产品型号

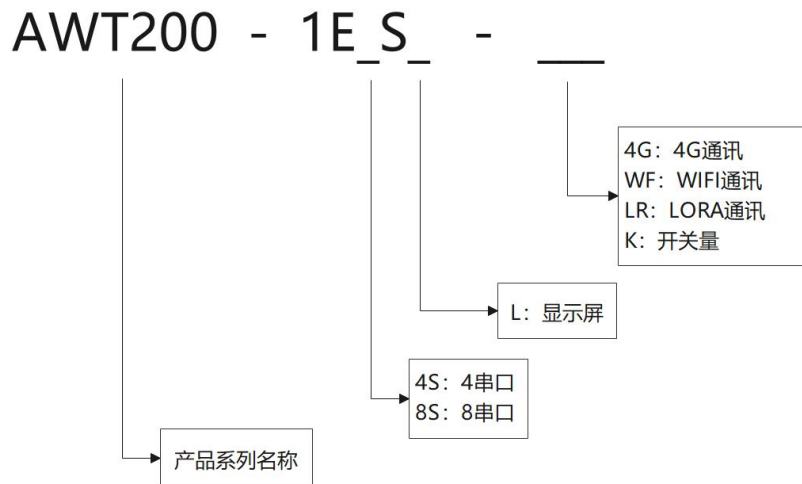


图 1

三、功能特点

- 1、支持现场免调试，自适应抄表
- 2、最大支持 1 万个点位的集中采集
- 3、大容量存储，支持断点续传
- 4、配套管理工具，方便系统配置与维护
- 5、强大的通讯能力，最多支持 8 路串口、LoRa、以太网、4G、WIFI
- 6、自带开关量和模拟量输入
- 7、1.2 寸点阵显示屏及按键
- 8、支持多种物联网主流通讯协议
- 9、支持数据逻辑运算及处理

四、典型应用

AWT200 主动采集现场终端设备的数据信息，进行解析和分析后通过多种通讯方式上传至本地系统或者云端系统，可实现数据远程无线接入网络。

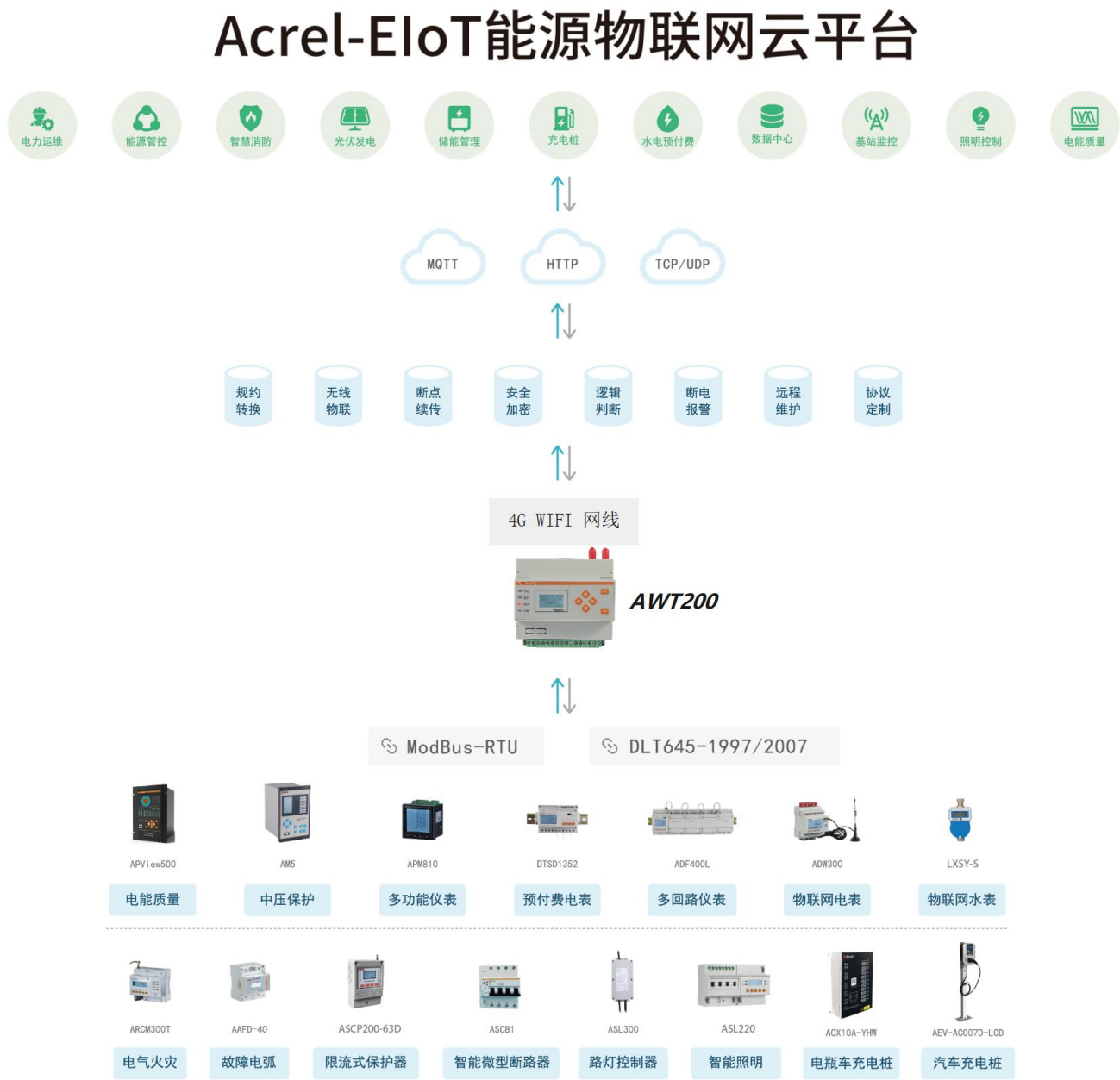


图 2

五、技术参数

外形	
接口	RS485：接线端子 AI/DI/DO：接线端子
尺寸	6 模（108mmX88mmX70mm）导轨，阻燃 ABS 材料
性能	
处理器	M4 内核
主频	168MHZ
存储	8G TF 卡
通信接口	
以太网	10M/100M * 1，电气隔离

串口	RS485*（4/8）：485A、485B、GND，电气隔离		
串口参数			
波特率	1200~115200bps	验位	无、奇、偶
数据位	7~8 位	流控	无流控
软件			
IP 方式	IPV4、IPV6		
协议	TCP、UDP、HTTP、DHCP		
配置方式	Windows 桌面软件、WEB 浏览器、远程调试		
通信方式	TCP/IP 直接通讯、RS485、LORA		
通信协议	Modbus RTU、Modbus TCP、MQTT		
固件升级	Windows 桌面软件、WEB 浏览器、串口升级		
工作模式			
TCP 服务器, TCP 客户端, UDP 服务器, UDP 客户端			
电源要求			
电源	DC 12-24V （配电源适配器）		
环境要求			
操作温度	-20℃~+55℃		
储存温度	-40℃~+85℃		
湿度范围	<95%RH，不结露		

六、 安装与接线

外形尺寸

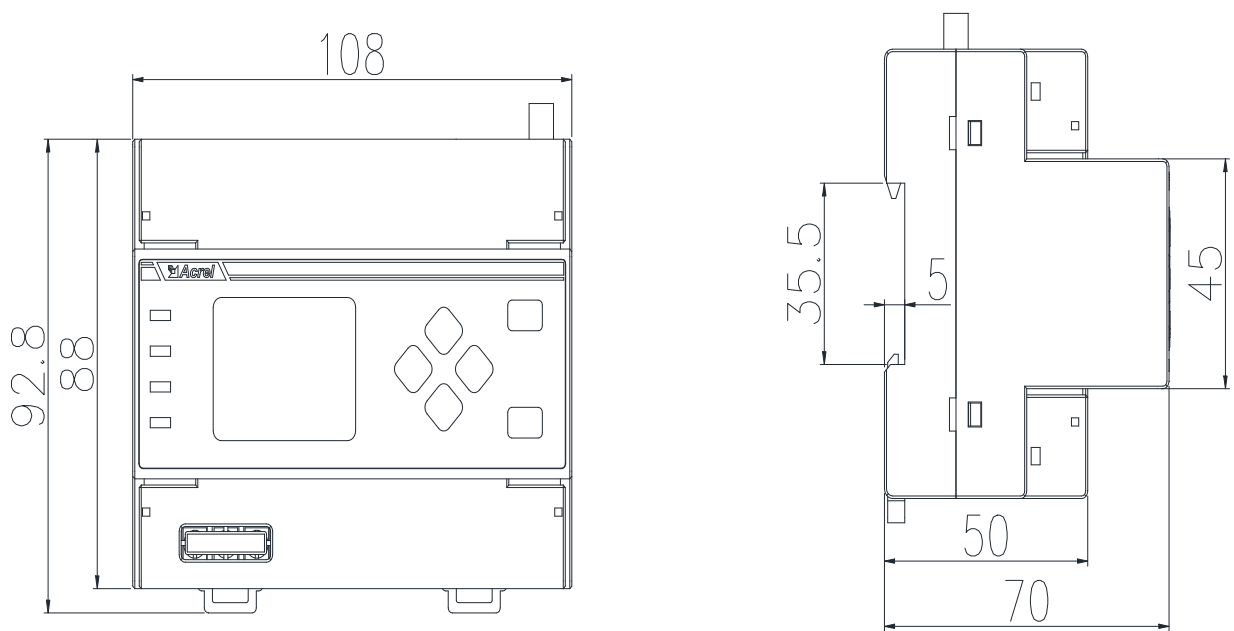


图 3

安装方式

AWT200 数据通讯网关均采用 35mm 标准导轨安装方式。

接线说明

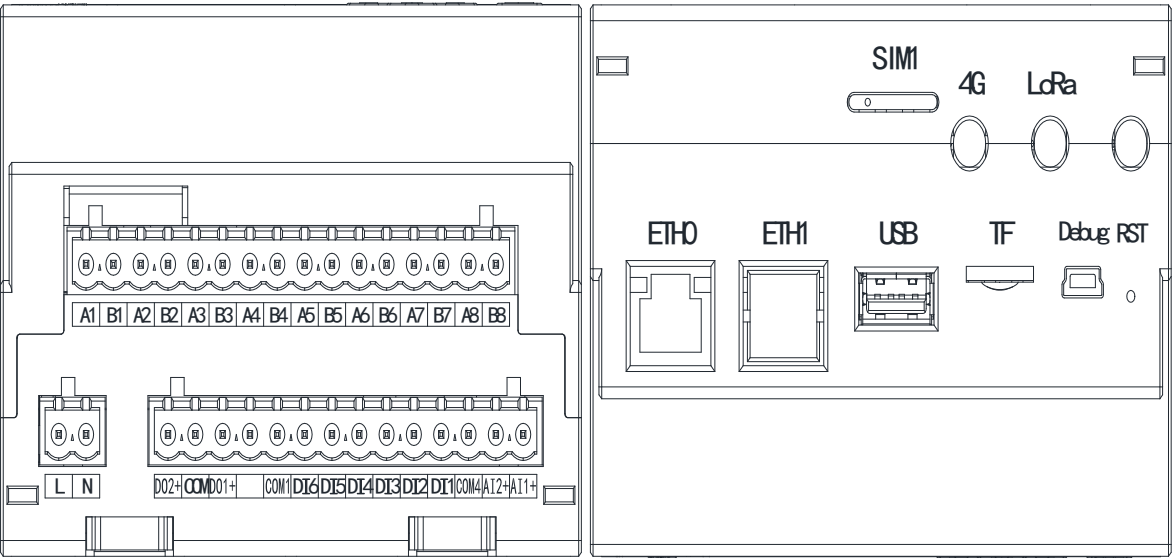


图 4

七、 面板灯定义

各状态指示灯均应采用中文字符标注其功能，指示灯颜色及指示状态具体如下：

- 状态指示灯（绿色）：快闪（工作正常），慢闪或不亮（异常状态）
- 通讯指示灯（绿色）：闪烁（与终端设备通讯中）
- 网络指示灯（红色）：常亮（网络连接状态正常），快闪（与平台通讯中），慢闪（连网中）
- 报警指示灯（红色）：常亮（发生故障），不亮（无故障发生）

八、 用户配置

使用配置软件生成配置文件，然后导入到设备中。（详情可参考其他相关配置文档）
新建模板：

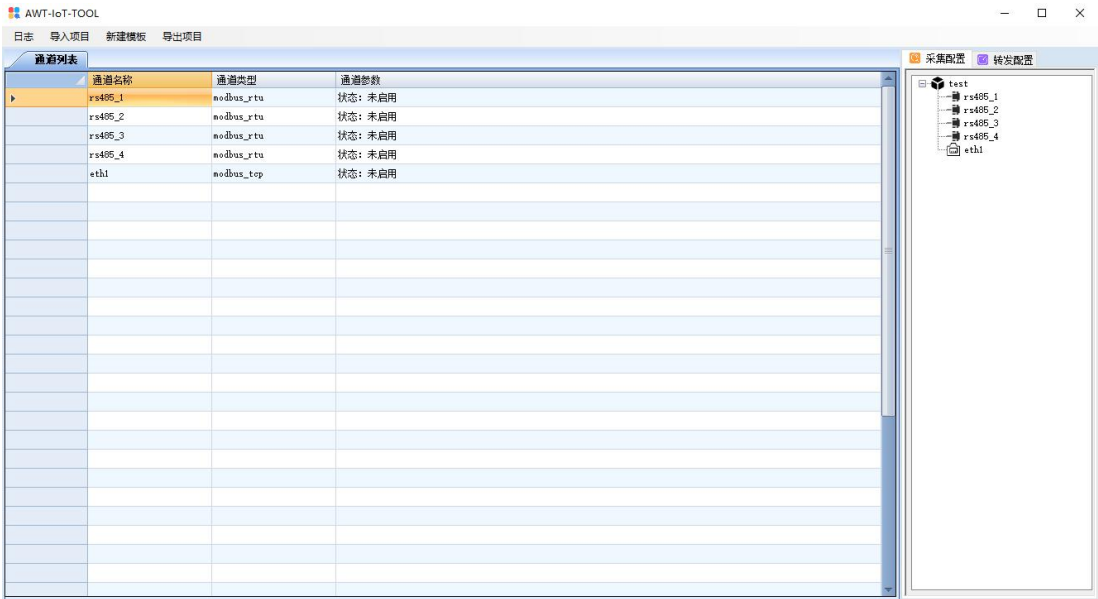


图 5

配置端口参数：

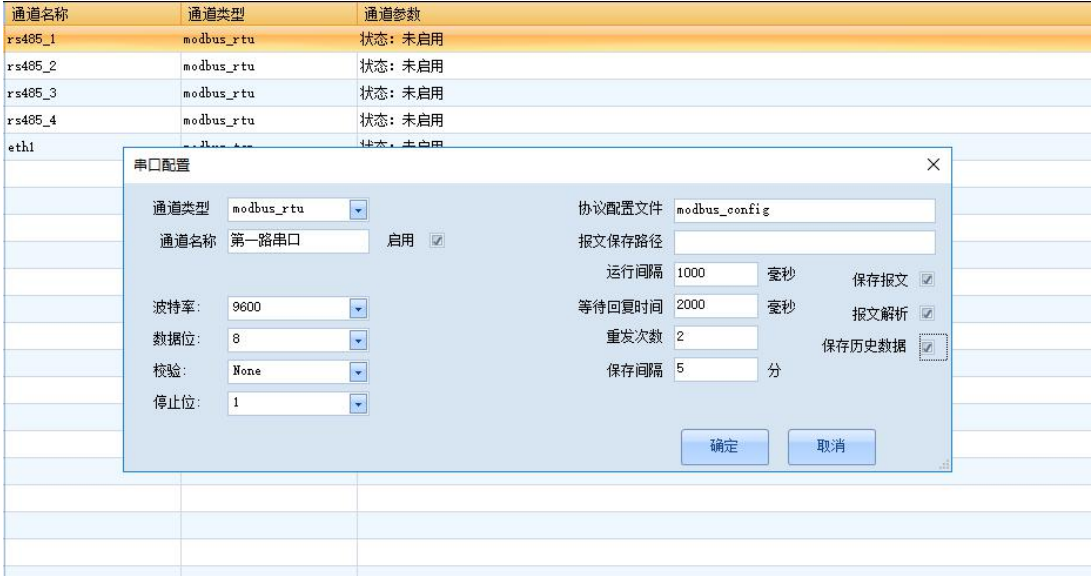


图 6

设备参数采集列表：



图 7

说明书修订记录

日期	旧版本	新版本	修改内容
2023. 3. 13		V1.0	1、第一次修订

总部：安科瑞电气股份有限公司

地址：上海市嘉定区育绿路 253 号

电话：0086-21-69158338 0086-21-69156052 0086-21-59156392 0086-21-69156971

传真：0086-21-69158303

网址：www.acrel.cn

邮箱：ACREL001@vip.163.com

邮编：201801

生产基地：江苏安科瑞电器制造有限公司

地址：江苏省江阴市南闸街道东盟工业园区东盟路 5 号

电话：0086-510-86179966

传真：0086-510-86179975

网址：www.jsacrel.cn

邮箱：sales@email.acrel.cn

邮编：214405

详情请联系18761508982(同微)